

ApL promotrice



Ente attuatore

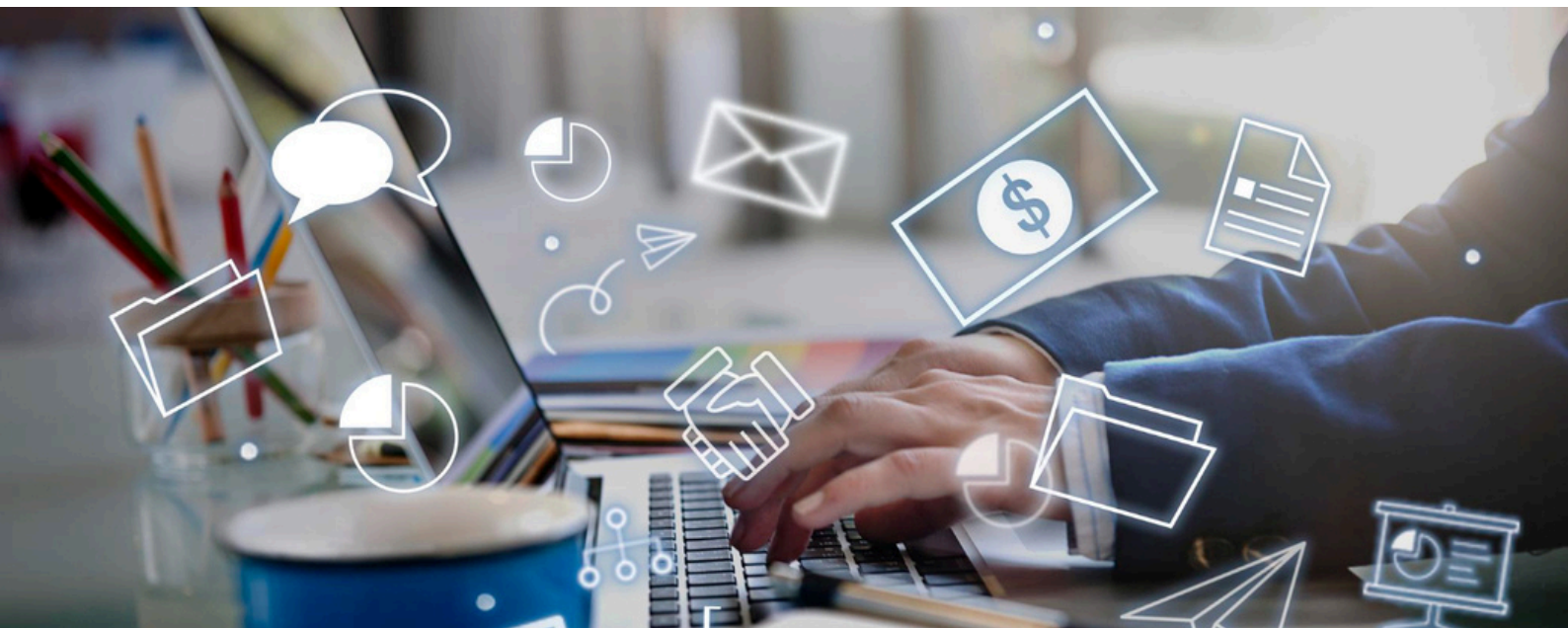


Ente finanziatore



in partnership con

ATENA



DIGITAL MARKETING, E-COMMERCE E CUSTOMER JOURNEY

[CLICCA QUI PER I DETTAGLI](#)

240 ore | WEBINAR

Dal lunedì al venerdì | Orario: 9 - 13; 14 - 18

Dal 13/10 al 21/11

BACK OFFICE COMMERCIALE CON INGLESE

[CLICCA QUI PER I DETTAGLI](#)

240 ore | WEBINAR

Dal lunedì al venerdì | Orario: 9 - 13; 14 - 18

Dal 16/10 al 28/11

CORSI GRATUITI ONLINE

DESTINATARI

Candidati a missione di lavoro in somministrazione iscritti e selezionati da Gi Group.

FREQUENZA

Per l'ottenimento dell'attestato di frequenza finale è necessario frequentare almeno il 70% del corso e i moduli obbligatori (salute e sicurezza + diritti e doveri dei lavoratori in somministrazione).



www.formatemp.it

PER INFO E ISCRIZIONI:

Clicca [QUI](#) oppure scrivi a iscrizioni.atn@gigroup.com

ApL promotrice



Ente attuatore



Ente finanziatore



in partnership con

ATENA

HR SPECIALIST CON INGLESE

[CLICCA QUI PER I DETTAGLI](#)

240 ore | WEBINAR

Dal lunedì al venerdì | Orario: 9 - 13; 14 - 18

Dal 16/10 al 26/11

SOCIAL MEDIA MARKETING

[CLICCA QUI PER I DETTAGLI](#)

240 ore | WEBINAR

Dal lunedì al venerdì | Orario: 9 - 13; 14 - 18

Dal 16/10 al 26/11

IT DEVELOPER

[CLICCA QUI PER I DETTAGLI](#)

240 ore | WEBINAR

Dal lunedì al venerdì | Orario: 9 - 13; 14 - 18

Dal 20/10 al 28/11

SEGRETERIA D'AZIENDA E DI STUDIO PROFESSIONALE

[CLICCA QUI PER I DETTAGLI](#)

240 ore | WEBINAR

Dal lunedì al venerdì | Orario: 9 - 13; 14 - 18

Dal 20/10 al 28/11

SVILUPPATORE JAVA

[CLICCA QUI PER I DETTAGLI](#)

240 ore | WEBINAR

Dal lunedì al venerdì | Orario: 9 - 13; 14 - 18

Dal 20/10 al 28/11

SEGRETERIA DI STUDIO MEDICO INTERNAZIONALE

[CLICCA QUI PER I DETTAGLI](#)

240 ore | WEBINAR

Dal lunedì al venerdì | Orario: 9 - 13; 14 - 18

Dal 20/10 al 28/11



www.formatemp.it

PER INFO E ISCRIZIONI:

Clicca [QUI](#) oppure
scrivi a iscrizioni.atn@gigroup.com

Ente finanziatore



ApL promotrice



Soggetto attuatore



in partnership con

ATENA

CORSI GRATUITI ONLINE

ADDETTO/A PAGHE E CONTABILITÀ

DAL 9/10 AL
19/11/2025

240 ORE
WEBINAR

PROGRAMMAZIONE PLC SVILUPPO GRAFICO HMI

DAL 3/11 AL
28/11/2025

168 ORE
WEBINAR

DESTINATARI

**IL CORSO È RIVOLTO A CANDIDATI A
MISSIONE DI LAVORO IN
SOMMINISTRAZIONE (SIA OCCUPATI CHE
DISOCCUPATI) ISCRITTI E SELEZIONATI
DALL'AGENZIA PER IL LAVORO
EUROINTERIM SPA**



Per info e iscrizioni clicca [QUI](#),
scrivi a iscrizioni@eurointerim.it
oppure inquadra il QR Code



ApL promotrice



Ente attuatore



Ente finanziatore



INGLESE INTERMEDIO

80 ore

Webinar

dal 6/10
al 31/10

[CLICCA QUI PER INFO](#)

INGLESE AVANZATO

80 ore

Webinar

dal 16/10
al 12/11

[CLICCA QUI PER INFO](#)

Destinatari

Candidati a missione di lavoro
in somministrazione iscritti e
selezionati da Maw.

[CORSI GRATUITI](#)



GRATIS



In partnership con

ATENA