

FORMAZIONE 2021

Dopo un 2020 durissimo sia sotto l'aspetto culturale sia sotto l'aspetto lavorativo, **Sel&Form** e **Lavoropiù** riaprono il 2021 con una collaborazione rivolta alla formazione professionale gratuita per permettere ai partecipanti di apprendere e migliorare le proprie competenze al fine di aggiungere quel "Know How" indispensabile in ogni settore lavorativo.

Per maggiori informazioni scrivete a:

info@selezione-formazione.it

o contattate la filiale Lavoropiù prossima alla vostra abitazione.

Il primo corso completo per il mondo della Logistica, oltre 250 ore per **Formare** figure professionali in grado di operare sia nell'amministrativo sia nella movimentazione merce, in partenza a gennaio.

Scoprite di **più** sia sugli attestati abilitanti all'uso delle attrezzature sia sulle materie svolte seguendo il link al nostro sito:

www.selezione-formazione.it/logistica



**Logistica &
Magazzino**



**Gestione delle
Buste paga**

La **Formazione** necessaria per lavorare sia presso studi di Consulenza del Lavoro sia all'interno dell'amministrazione nelle aziende, in partenza a marzo.

Scoprite di **più** su materie ed argomenti svolti, attraverso il nostro sito al link sottostante:

www.selezione-formazione.it/buste-paga

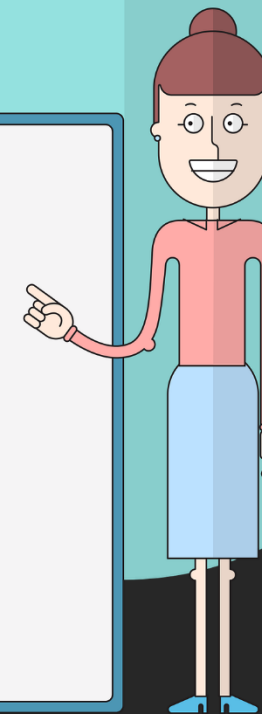


Professione
Recruiter

Sito **Formazione**:
www.lavoropiu.it/formazione/

E-mail: percorsi@lavoropiu.it

Telefono: cerca la sede **più** vicina a te
sul nostro sito e contattaci:
www.lavoropiu.it



Orientamento
al Lavoro

Vuoi lavorare nel mondo delle Risorse
umane?

Da lunedì 14 a martedì 22 dicembre
2020, oltre 30 ore di **Formazione** per
essere introdotti alla gestione del
processo di ricerca e selezione.

Volete iscrivervi e scoprire di **più** sul
programma?

Non esitate a contattarci!



Contatti
Lavoropiù

La ricerca del lavoro non porta i
risultati sperati?

Inizia il 2021 con 40 ore di **Formazione**
per apprendere le tecniche di ricerca
attiva del lavoro.

Volete iscrivervi e scoprire di **più** sul
programma?

Non esitate a contattarci!